

**PIANI PROGETTI E INTERVENTI PER
UNA MOBILITA' SOSTENIBILE**
Incontro pubblico sulle azioni in corso
da parte dei vari Enti territoriali in
tema di mobilità sostenibile

16 SETTEMBRE 2019
TRIESTE



Pianificazione delle infrastrutture e sostenibilità: sviluppo della ciclabilità e sicurezza stradale

Iliana Gobbino
Regione Friuli Venezia Giulia
Direzione centrale Infrastrutture e territorio
responsabile di PO per il coordinamento
degli interventi di viabilità regionale
e sicurezza stradale



- **Legge regionale 23/02/2018, n. 8, recante «Interventi per la promozione della nuova mobilità ciclistica sicura e diffusa».**



FINALITA'

- migliorare la qualità della vita e della salute della collettività
- migliorare la tutela dell'ambiente e del paesaggio
- promuovere la mobilità ciclistica urbana ed extraurbana
- garantire l'efficientamento dei sistemi di trasporto
- garantire la diminuzione dei tempi di spostamento
- pianificare le reti ciclabili con la realizzazione del sistema della ciclabilità diffusa (SICID) nel territorio regionale



OBIETTIVI



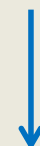
- incrementare l'utilizzo della bicicletta come mezzo di trasporto per i flussi cicloturistici e pendolari



AZIONE

sensibilizzazione tramite istituzioni scolastiche e attraverso le istituzioni

- interventi infrastrutturali per riordinare e riqualificare le tratte «spezzate»



AZIONE

manutenzione straordinaria

Formazione del sistema della ciclabilità diffusa (SICID)
CENTRALITA' DELLA PIANIFICAZIONE

1. Rete delle Ciclovie di interesse regionale RECIR (livello regionale)
2. Rete ciclabile dell'Unione territoriale intercomunale RECIU (livello intercomunale)
3. Rete Ciclabile comunale RECIC (livello comunale)

OBIETTIVI



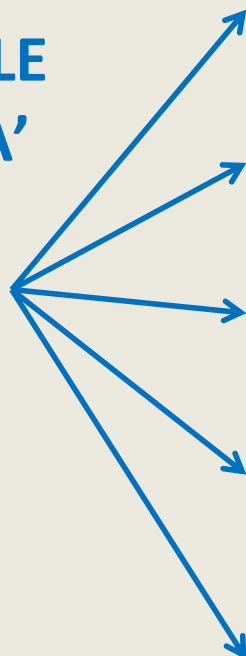
AZIONE

Pianificazione coordinata

1. Piano regionale della mobilità ciclistica (PREMOCI)
2. Piano della mobilità ciclistica dell'UTI (BICIPLAN UTI)
3. Piano della mobilità ciclistica comunale (BICIPLAN)

LIVELLO REGIONALE

PIANO REGIONALE DELLA MOBILITA' CICLISTICA (PREMOCI)

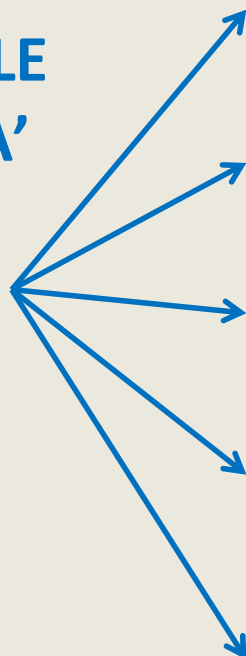


- **INDIVIDUA IL GRAFO DELLA RECIR E I CENTRI** ATTRATTORI DI INTERESSE REGIONALE E TRANSREGIONALE
- ELABORA L'ANALISI DELL'INCIDENTALITÀ LEGATA ALLA MOBILITÀ CICLISTICA
- DEFINISCE LE LINEE GUIDA PER LA REALIZZAZIONE E L'ADEGUAMENTO DELLE PISTE CICLABILI E DEGLI ITINERARI CICLABILI
- DEFINISCE LE NORME E LE LINEE GUIDA PER LA REALIZZAZIONE DEI PARCHEGGI PER BICICLETTE, PUBBLICI E PRIVATI
- DEFINISCE LE NORME E LE LINEE GUIDA PER LA REALIZZAZIONE DEI SISTEMI PER IL MONITORAGGIO DEL TRAFFICO CICLISTICO



LIVELLO REGIONALE

PIANO REGIONALE DELLA MOBILITA' CICLISTICA (PREMOCI)



- INDIVIDUA E PROGRAMMA LE AZIONI PER LA PROMOZIONE ALL'USO DELLA BICICLETTA QUALE MEZZO DI TRASPORTO QUOTIDIANO
- INDIVIDUA I CRITERI DI PRIORITÀ PER LA PROGRAMMAZIONE E LA REALIZZAZIONE DEGLI INTERVENTI
- DEFINISCE LE LINEE D'INDIRIZZO PER I PIANI SOTTORDINATI
- INDIVIDUA LA METODOLOGIA PER LA QUANTIFICAZIONE DELLA RIPARTIZIONE MODALE DEGLI SPOSTAMENTI



La RE.Ci.R.

**DELIBERA DI
GIUNTA
REGIONALE N.
2297 DEL
29.09.2006**



LIVELLO SOTTORDINATO: UTI E COMUNI

**PIANO DELLA
MOBILITA'
CICLISTICA
UTI (BICIAN
UTI)**

**PIANO DELLA
MOBILITA'
CICLISTICA
COMUNALE
(BICIAN)**



CONTENUTI DEI BICIPLAN

- l'analisi della domanda potenziale e dell'incidentalità legata alla mobilità;
- il grafo della rete ciclabile dell'UTI e del comune (RECIU e RECIC);
- i centri attrattori (pubblici e privati e gli altri centri attrattori di spostamenti sistematici);
- i poli intermodali e i punti d'interscambio tra trasporto pubblico locale e bicicletta
- le aree di sosta attrezzata per le biciclette
- i punti di monitoraggio dei flussi ciclistici
- i principali itinerari di collegamento con i poli attrattori
- la definizione delle priorità d'intervento



PIANIFICAZIONE INTEGRATA DEI TRASPORTI

La rete ciclabile regionale entra a far parte del sistema dei trasporti con medesimo rango della rete stradale e ferroviaria

E' individuata dalla legge come la rete che deve garantire la massima accessibilità in ambito urbano e periurbano ai servizi principali e i luoghi di lavoro



AZIONI ED INTERVENTI NELLE MORE DI APPROVAZIONE DEL PIANO REGIONALE

interventi volti a completare e mettere in sicurezza le
RECIR;

il collegamento delle direttrici ciclabili principali con le
aree scolastiche, i poli industriali, artigianali e
commerciali, i poli d'interesse culturale, naturalistico,
paesaggistico e turistico, le sedi di Enti pubblici;

la promozione di accordi, progetti pilota, intese con enti
locali e aziende per favorire il trasferimento
su bicicletta degli spostamenti pendolari casa - scuola e
casa – lavoro.



EFFETTI URBANISTICI E TERRITORIALI

**La bicicletta ricuce quello che
l'automobile divide**

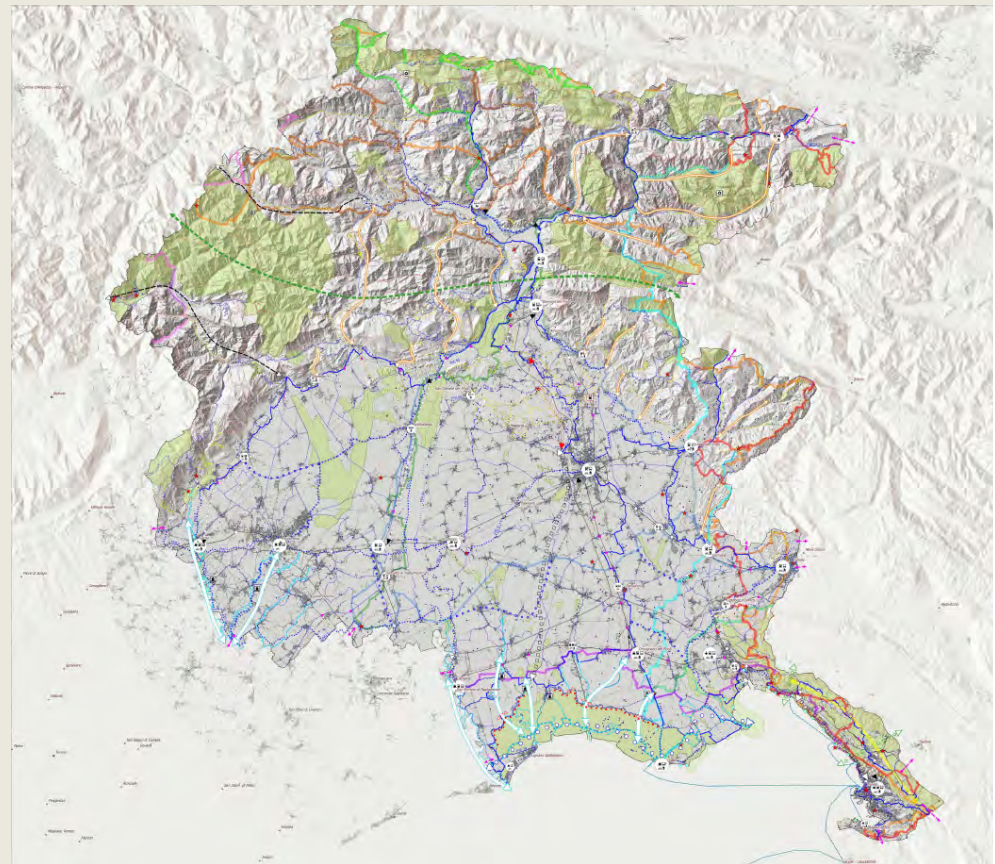
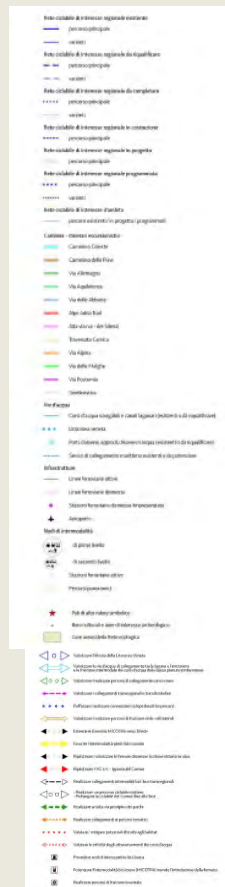
***Riqualificazione dello spazio urbano
e periurbano***

Inversione dello sprawl (?)



AZIONI ED INTERVENTI NELLE MORE DI APPROVAZIONE DEL PIANO REGIONALE

IL COLLEGAMENTO DELLE DIRETTRICI CICLABILI PRINCIPALI CON LE AREE SCOLASTICHE, I POLI INDUSTRIALI, ARTIGIANALI E COMMERCIALI, I POLI D'INTERESSE CULTURALE, NATURALISTICO, PAESAGGISTICO E TURISTICO, LE SEDI DI ENTI PUBBLICI



AZIONI ED INTERVENTI NELLE MORE DI APPROVAZIONE DEL PIANO REGIONALE

LA PROMOZIONE DI
ACCORDI, PROGETTI
PILOTA, INTESE CON
ENTI LOCALI E AZIENDE
PER FAVORIRE IL
TRASFERIMENTO
SU BICICLETTA DEGLI
SPOSTAMENTI
PENDOLARI CASA -
SCUOLA E CASA -
LAVORO



**REGIONE FRIULI VENEZIA GIULIA
PROVINCIA DI UDINE**

COMMITENTE
Comune di Premariacco
via Fiore dei Liberi n.23, 33040 Premariacco - Udine

Comune di Buttrio
Via Divisione Julia, 36, 33042 Buttrio - Udine

Comune di Moimacco
Piazza del Municipio, 3, 33040 Moimacco - Udine

RUP
Geom. Marco Tofi - Comune di Premariacco

STUDIO PROFESSIONALE INCARICATO
EN.AR.PLAN srl
viale Venezia n.74 - 33100 Udine
tel. +39 0432 534013 - fax. +39 0432 206414
info@enarplansrl.com - www.enarplansrl.com

STUDIO PROFESSIONALE CONSULENTE
Stradivarie Architetto Associati
Largo Don Francesco Bonifacio n.1 - 34125 Trieste
tel. +39 040 2601675 - fax. +39 040 9894608
studio@stradivarie.it - www.stradivarie.it

DATA

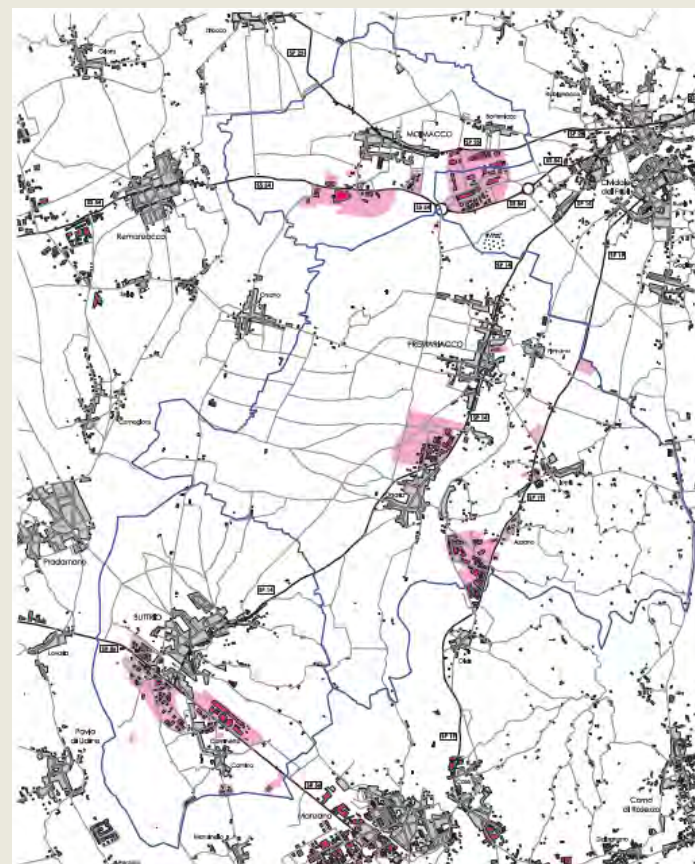
**REGIONE AUTONOMA
FRIULI VENEZIA GIULIA**

Comune di Premariacco Comune di Buttrio Comune di Moimacco

PROGETTO PILOTA PER IL TRASFERIMENTO SU BICICLETTA DEGLI SPOSTAMENTI CASA-LAVORO NEI COMUNI DI BUTTRIO, MOIMACCO E PREMARIACCO

AZIONI ED INTERVENTI NELLE MORE DI APPROVAZIONE DEL PIANO REGIONALE

LA PROMOZIONE DI ACCORDI, PROGETTI PILOTA, INTESE CON ENTI LOCALI E AZIENDE PER FAVORIRE IL TRASFERIMENTO SU BICICLETTA DEGLI SPOSTAMENTI PENDOLARI CASA - SCUOLA E CASA - LAVORO



AZIONI ED INTERVENTI NELLE MORE DI APPROVAZIONE DEL PIANO REGIONALE

LA PROMOZIONE DI
ACCORDI, PROGETTI
PILOTA, INTESE CON
ENTI LOCALI E AZIENDE
PER FAVORIRE IL
TRASFERIMENTO
SU BICICLETTA DEGLI
SPOSTAMENTI
PENDOLARI CASA -
SCUOLA E CASA -
LAVORO

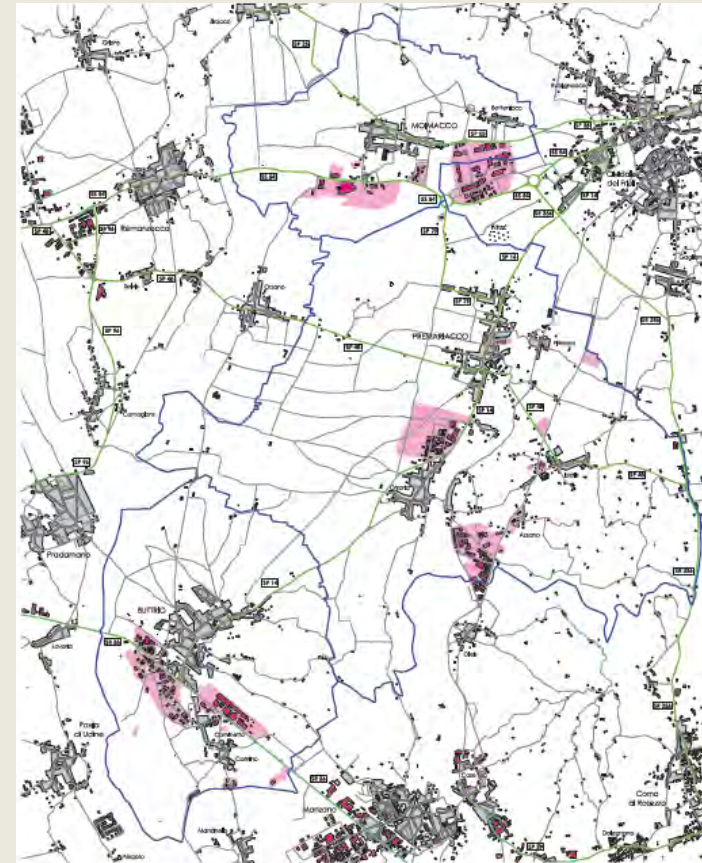
LEGENDA

- Costruito
- Zona Industriale e Artigianale
- Attività produttiva
- Rete stradale
- Confine comunale
- Strade segnalate come pericolose

34. La maggior parte dei dipendenti ha rilevato la presenza di strade pericolose sul tragitto tra casa ed il luogo di lavoro. La mappa evidenzia le strade indicate, lungo le quali sono state individuate le seguenti problematiche:

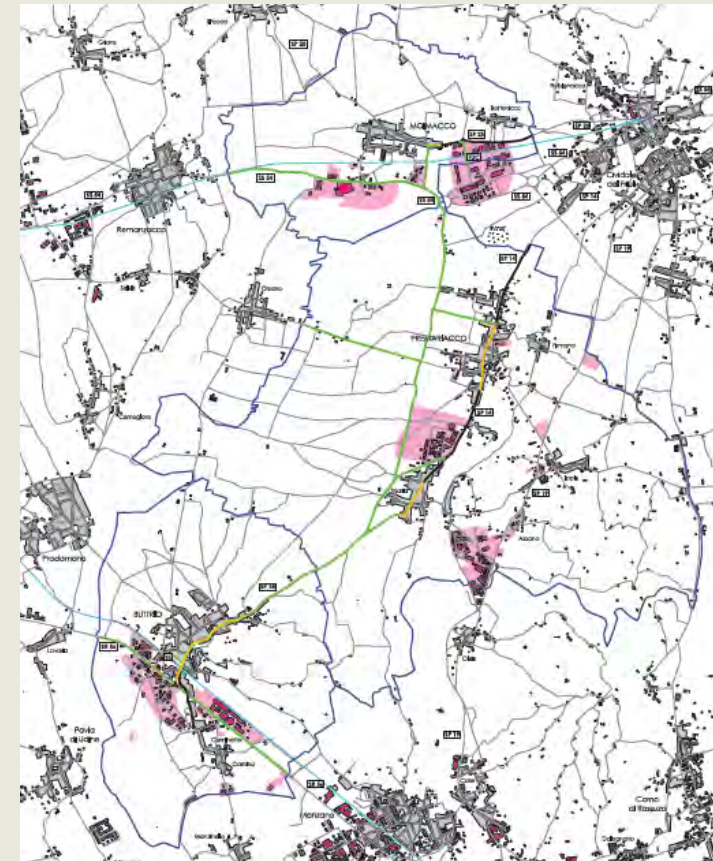
- SR 58 e SP 14
 - Elevata velocità dei mezzi che transitano
 - Difficoltà di integrazione tra biciclette ed altri mezzi per assenza di piste ciclabili
 - Assenza di marciapiedi e di spazi adeguati alla sosta ed alla mobilità dei pedoni
 - Traffico durante tutta la giornata ed in particolare durante gli orari di apertura/chiusura delle attività produttive ed industriali
- SP 29
 - Difficoltà di integrazione tra biciclette ed altri mezzi per assenza di piste ciclabili
- SR 35a
 - Assenza di marciapiedi e di spazi adeguati alla sosta ed alla mobilità dei pedoni
 - Difficoltà di integrazione tra biciclette ed altri mezzi per assenza di piste ciclabili
- SP 79
 - Traffico durante gli orari di apertura/chiusura delle attività produttive ed industriali
- SS 54
 - Pericolosità degli attraversamenti pedonali e ciclabili
 - Assenza di marciapiedi e di spazi adeguati alla sosta
 - Difficoltà di integrazione tra biciclette ed altri mezzi per assenza di piste ciclabili
 - Elevata velocità dei mezzi che transitano
- SP 25
 - Elevata velocità dei mezzi che transitano
- SP 9b
 - Traffico durante gli orari di apertura/chiusura delle attività produttive ed industriali
 - Elevata velocità dei mezzi che transitano
- SP 48
 - Elevata velocità dei mezzi che transitano

Altre strade sono state indicate come pericolose, sebbene non attraversino l'area di studio:
SR 352 - SP 4 - Tangenziale di Udine - Autostrada A4 e A23.



AZIONI ED INTERVENTI NELLE MORE DI APPROVAZIONE DEL PIANO REGIONALE

LA PROMOZIONE DI
ACCORDI, PROGETTI
PILOTA, INTESE CON
ENTI LOCALI E AZIENDE
PER FAVORIRE IL
TRASFERIMENTO
SU BICICLETTA DEGLI
SPOSTAMENTI
PENDOLARI CASA -
SCUOLA E CASA -
LAVORO



STRUMENTI ATTUATIVI

REGOLAMENTO PER LA CONCESSIONE DEI CONTRIBUTI

DECRETO DEL PRESIDENTE 15 MAGGIO 2019 N. 76

LINEE GUIDA PER LA REDAZIONE DEI BICIPLAN

DECRETO 2950 DD. 2 LUGLIO 2019



OBIETTIVI CONCRETI

- **OLTRE IL 50% DEGLI SPOSTAMENTI IN AMBITO URBANO O PERIURBANO AVVIENE ENTRO I 6 KM**
- **OBIETTIVO: TRASFERIRLI TUTTI SU BICICLETTA O TPL**



OBIETTIVI CONCRETI

- **OLTRE IL 50% DEGLI SPOSTAMENTI IN AMBITO URBANO O PERIURBANO AVVIENE ENTRO I 6 KM**
- **OBIETTIVO: TRASFERIRLI TUTTI SU BICICLETTA O TPL**



OBIETTIVI CONCRETI

USCIRE DALLA VISIONE RAGIONIERISTICA



COME?

**METTERE IN PARALLELO IL BILANCIO FINANZIARIO
CON IL
BILANCIO SANITARIO**

