



Urban
Sustainable
System

Il futuro della mobilità nel Porto Vecchio

Sala Luttazzi – Magazzino 26 PV, Trieste
20 Settembre 2023



Giulio Bernetti

Il punto su Porto Vecchio - Porto Vivo

✓ *Gli investimenti sulle aree aperte*

Park Bovedo
(0,5 milioni)

Sito Inquinato
(5 milioni)

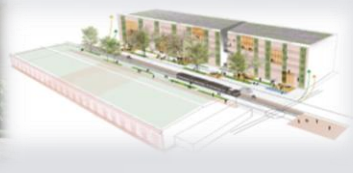
Sport
(4,7 milioni)

Infrastrutture I lotto
(5 milioni)

Infrastrutture II lotto
(9 milioni)

Parco Lineare
(23,1 milioni)

Viale Monumentale
(19 milioni)



Il punto su Porto Vecchio - Porto Vivo

✓ *Gli investimenti sui magazzini pubblici*

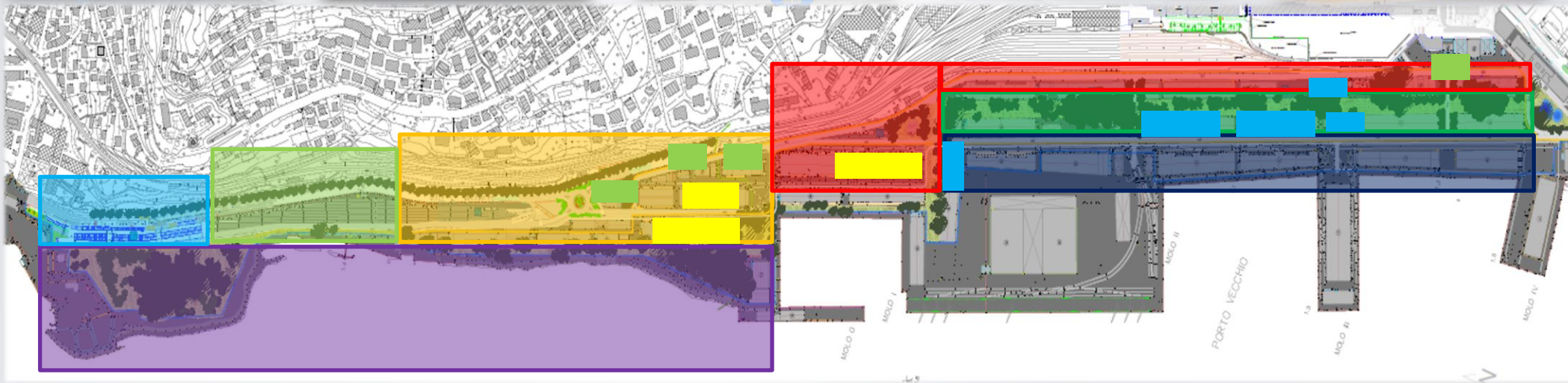
Centro Congressi
(9+9 milioni)

Museo del Mare
(33 milioni)

Uffici Regionali

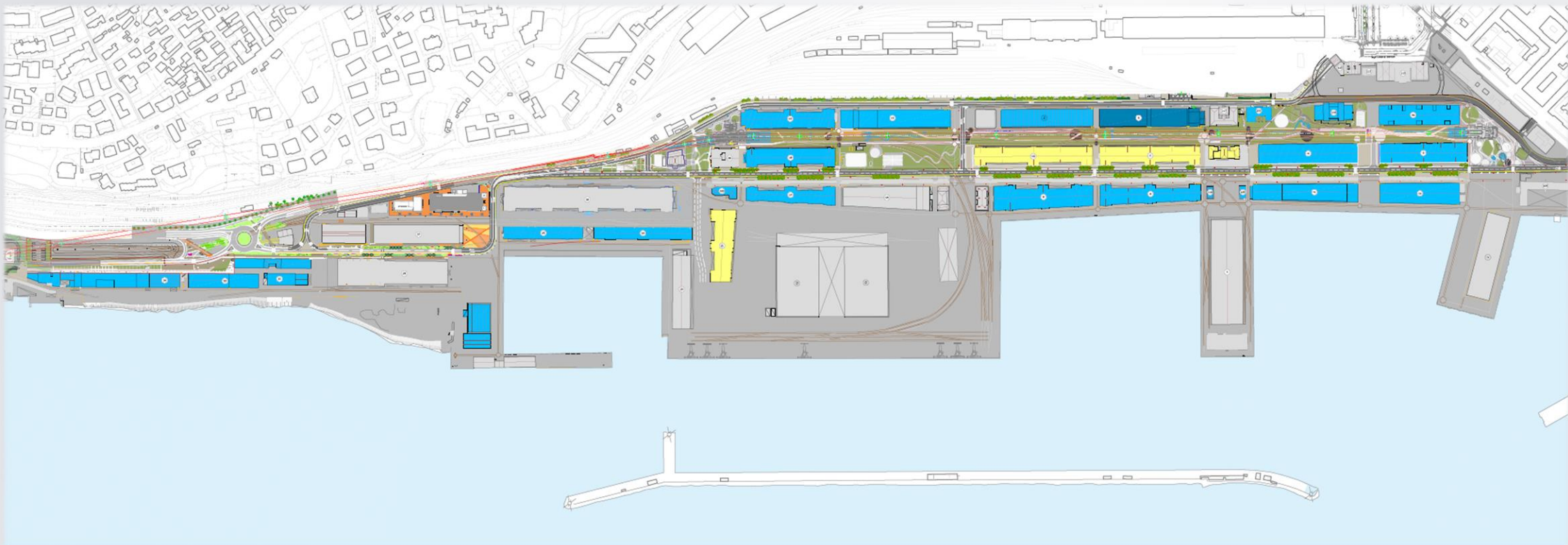
Centro per l'impiego

Carabinieri, Centrali...



Il punto su Porto Vecchio - Porto Vivo

- ✓ *L'intervento del privato con il PPP:
indirizzi - flessibilità - controllo - coordinamento destinazioni - condominio*



Il Problema della mobilità in PV

- ✓ I magazzini sono destinati a diventare uffici, alberghi, residenze, negozi, ...
- ✓ **Oltre un milione di mc porteranno a oltre 20.000 spostamenti/giorno da e per PV**



- ✓ **Il Porto Vecchio è chiuso tra il mare e la ferrovia: il problema non sarà muoversi in PV ma raggiungere PV**

Le risposte della mobilità sostenibile **in PV**

✓ *percorsi ciclabili e le bike lane, il parco lineare, i percorsi pedonali*



Le risposte della mobilità sostenibile **per** PV

✓ *Collegamenti ciclabili e pedonali verso PV*

- *ciclabile delle Rive*
- *Ingresso ex Tripcovich*
- ...



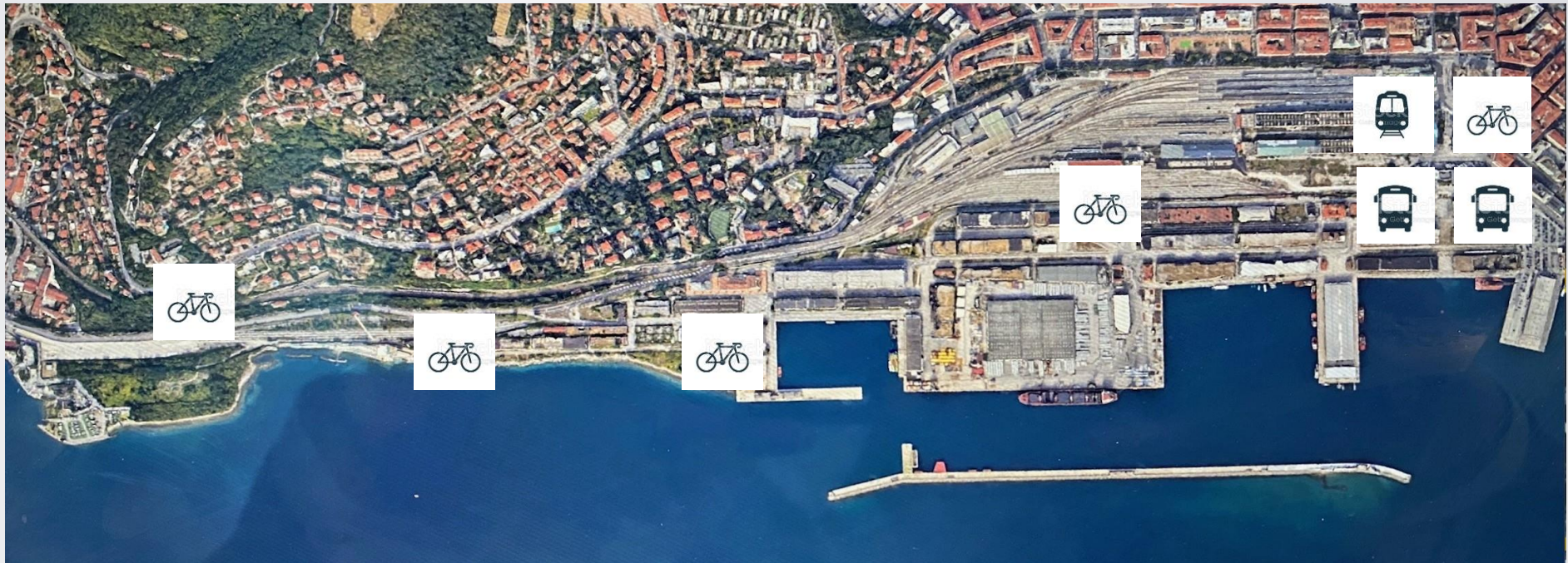
Le risposte della mobilità sostenibile **per** PV

- ✓ *Collegamenti ciclabili e pedonali verso PV*
- ✓ *Le infrastrutture esistenti: FFSS, terminal BUS urbano e extraurbano*



Le risposte della mobilità sostenibile **per** PV

- ✓ *Collegamenti ciclabili e pedonali verso PV*
- ✓ *Le infrastrutture esistenti: FFSS, terminal BUS urbano e extraurbano*
- ✓ *Il sistema del bike sharing*



Le risposte della mobilità sostenibile **per** PV

- ✓ *Collegamenti ciclabili e pedonali verso PV*
- ✓ *Le infrastrutture esistenti: FFSS, terminal BUS urbano e extraurbano*
- ✓ *Il sistema del bike sharing*
- ✓ *Il TPL in PV: i bus elettrici e possibili sviluppi marittimi*



Le risposte della mobilità sostenibile **per** PV

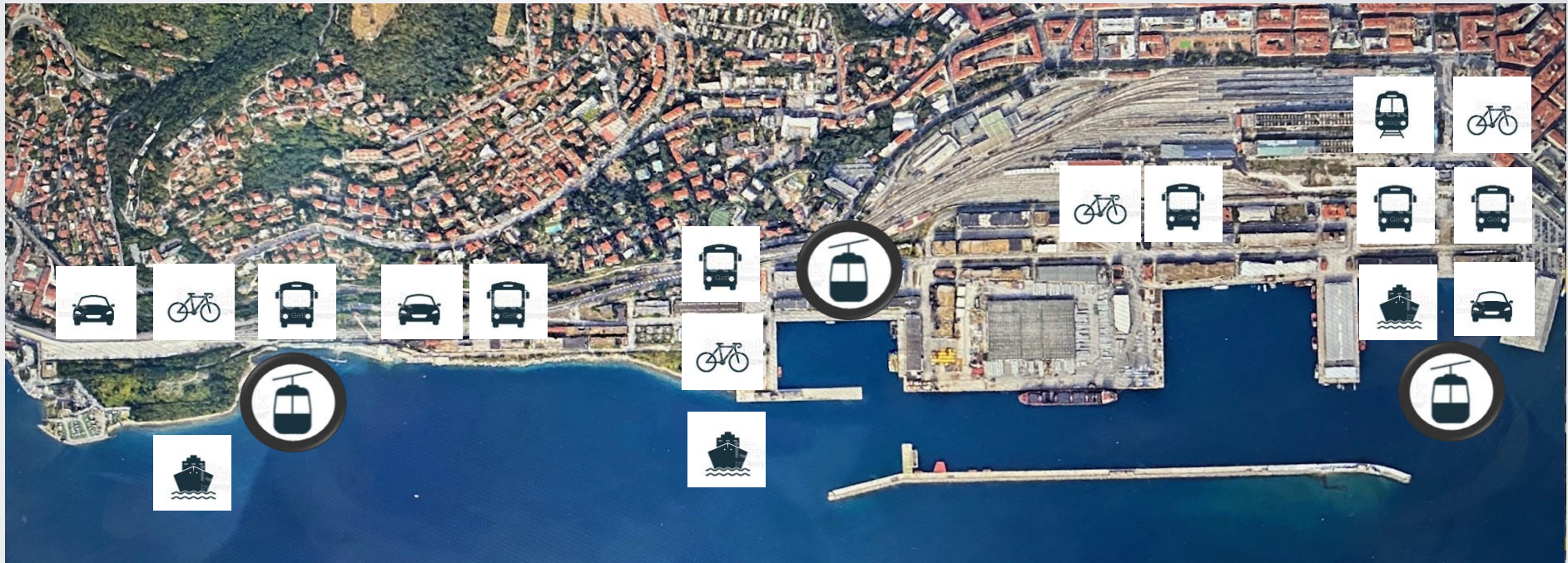
- ✓ *Collegamenti ciclabili e pedonali verso PV*
- ✓ *Le infrastrutture esistenti: FFSS, terminal BUS urbano e extraurbano*
- ✓ *Il sistema del bike sharing*
- ✓ *Il TPL in PV: i bus elettrici e possibili sviluppi marittimi*
- ✓ *Parcheggi: comunque necessari, pochi e non scoperti nell'area monumentale*



Le risposte della mobilità sostenibile **per** PV

✓ *Basta?*

- *Molti tra questi sistemi utilizzano gli spazi esistenti*
- *Viale Miramare è già in crisi oggi per buona parte dell'anno/ore di punta*
- *La cabinovia consente di raggiungere porto vecchio «volando» e completa il quadro della mobilità sostenibile*

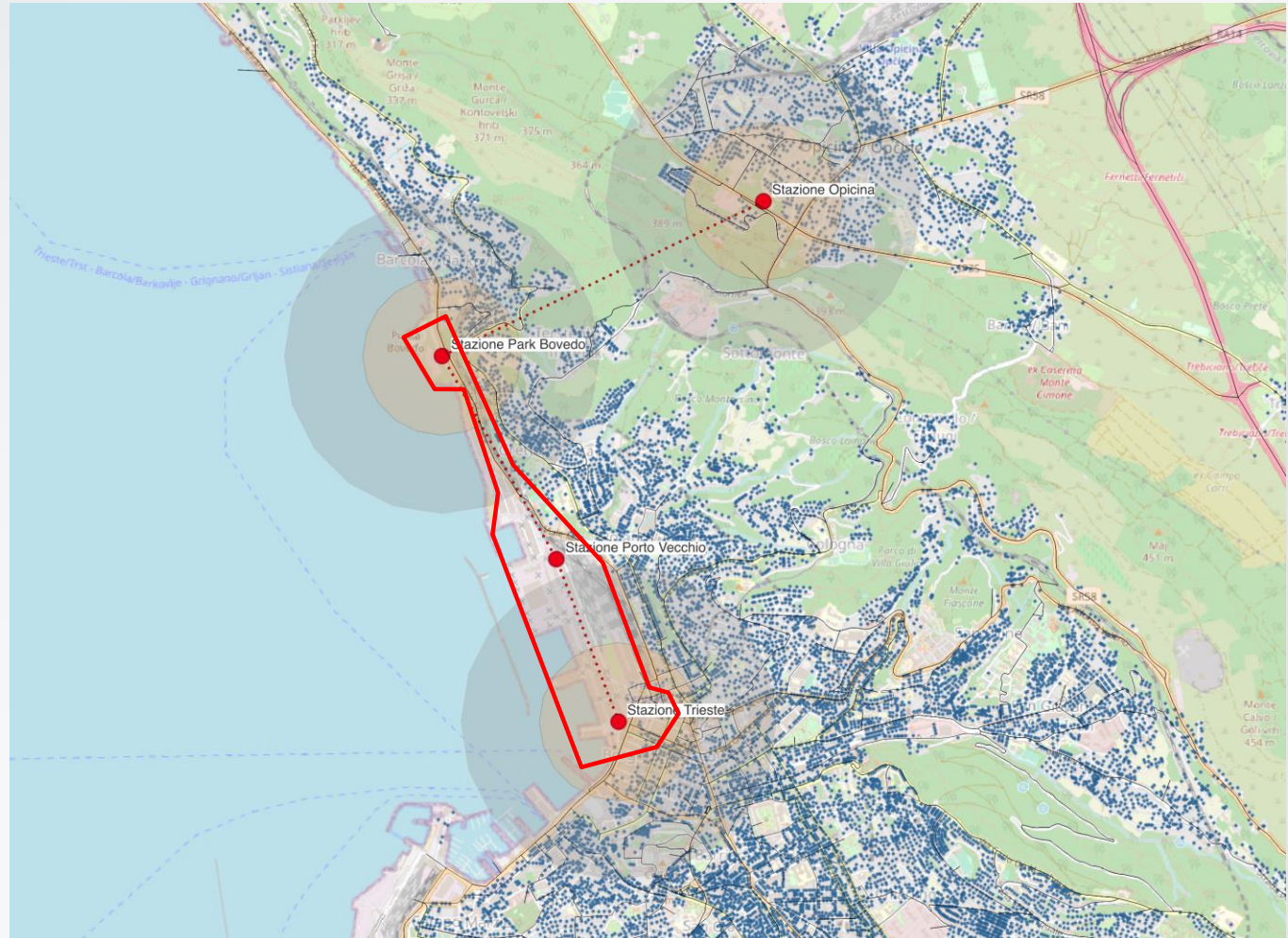


Le risposte della mobilità sostenibile **per PV**

✓ **Vantaggi della cabinovia:**

- *direttrice da nord e nord-est*
- *Pedoni e passeggeri disabili*
- *biciclette*
- *viaggio emozionale*
- *posti a sedere*
- *tempo di attesa*
- *Indipendente dal traffico*

✓ **Non risolve da sola tutti i problemi ma è un supporto importante per non mandare in crisi il sistema**



Grazie per l'attenzione



info@ursus.trieste.it

